

LEGENDA:
ZUL - ZONA DE URBANIZAÇÃO LITORÂNEA

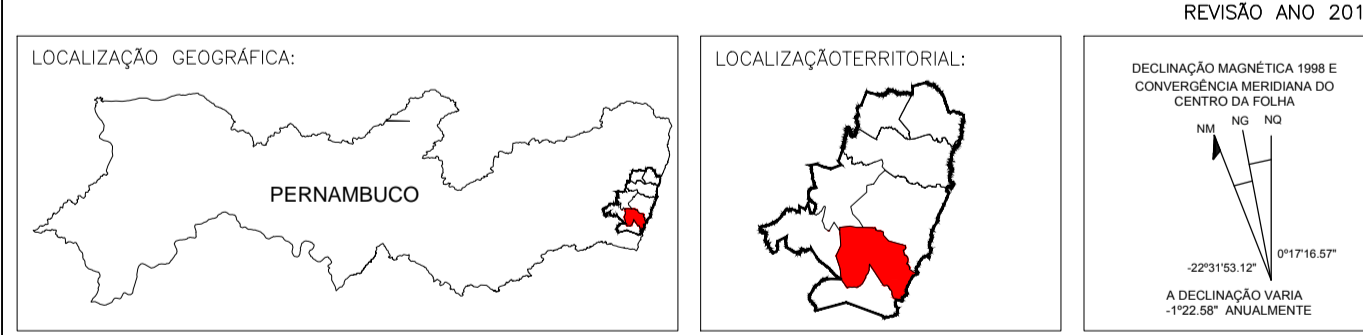
HIERARQUIA VIÁRIA:
VIAS RURAIS
- Rodovias
- Rodovias Federais
- Rodovias Estaduais
- Estradas Vicinais
- Estradas Vicinais

VIAS URBANAS
- Vias Arteriais
- Vias Coletoras
- Vias Locais

DECRETO ESTADUAL 21.972/1999 - ZONEAMENTO ECONÔMICO ECOLÓGICO COSTEIRO DO LITORAL SUL
- Limite da APA Guadalupe
- Limite da APA Sirinhaém
- Subzona Estuarina dos Rios Formoso, Sirinhaém, Maracajá e Ipojuca-Merepe
- Subzona de Conservação da Vida Silvestre da APA de Sirinhaém



PLANO DIRETOR PARTICIPATIVO DE SIRINHAÉM



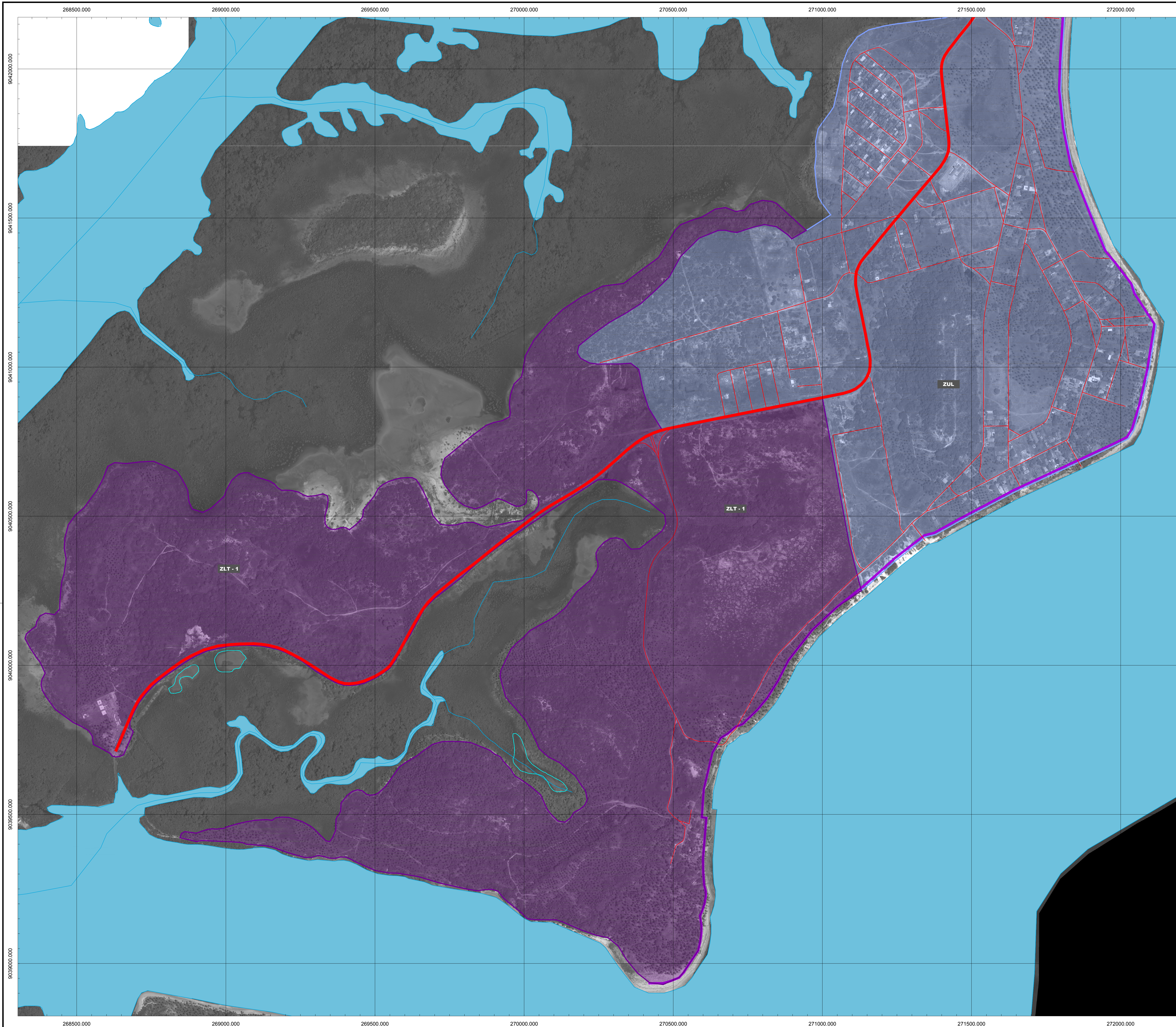
PROJETO DE LEI DO PLANO DIRETOR

MAPA: **ANEXO 1 - ZONEAMENTO E HIERARQUIA VIÁRIA DISTRITO DE BARRA DE SIRINHAÉM (TRECHO 02)** Nº DA FRANQUIA:
ESCALA: 1/5.000 DATA: **09/13**
DEZEMBRO/2014




CONVENÇÕES:
- LIMITE MUNICIPAL
- LIMITE DISTRITAL
- LOCALIDADE
- REDE HIDROGRÁFICA
- MANGUEZAL
- FERROVIA
- GASODUTO
- LINHA DE TRANSMISSÃO
- PONTOS DE TRANSMISSÃO
- ASSENTAMENTOS RURAIS

FONTE CARTOGRÁFICA: Base cartográfica extraída das folhas SC-25-V-A-I, SC-25-V-A-II e SC-25-V-A-V, M-1370, M-1371 e M-1449, respectivamente, escala 1:100.000, produzida a partir de vektura digital dos lotes cedidos pela Diretoria de Serviço Geográfico do Exército - 3ª Divisão de Levantamento. Malha urbana, sistema rodoviário, rede hídrica e cobertura vegetal situadas a partir de imagens de Satélite Fotogrametria Cordeiro-FIDEM/2010/2012. Limites municipais extraídos do arquivo gráfico municipal do convênio BGE/FIAP/FESEM. Área urbana atualizada pelo Plano Diretor do município de Sirinhaém, Lei nº 11005/2000. Macrozoneamento e ZEEC extraídos do Decreto 21972/1999.



- LEGENDA:**
- UNIDADES DE CONSERVAÇÃO:**
- LIMITE DA APA / SIRINHAÉM
 - LIMITE DA APA / GUADALUPE
 - LINHA PREAMAR
- ZONEAMENTO DO PLANO DIRETOR:**
- ZLT - ZONA DE LAZER E TURISMO
 - ZUL - ZONA DE URBANIZAÇÃO LITORÂNEA

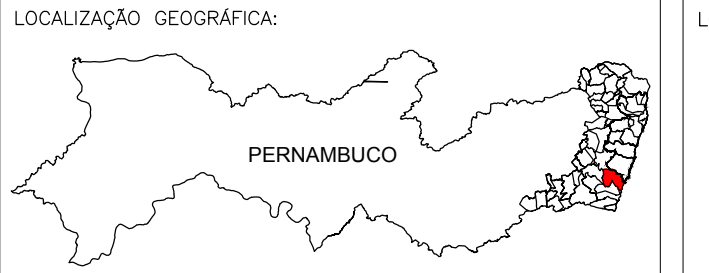


PREFEITURA MUNICIPAL DE SIRINHAÉM


PLANO DIRETOR PARTICIPATIVO DE SIRINHAÉM

REVISÃO ANO 2014

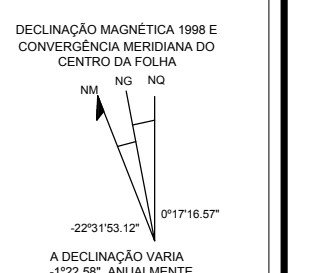
LOCALIZAÇÃO GEOGRÁFICA:



LOCALIZAÇÃO TERRITORIAL:





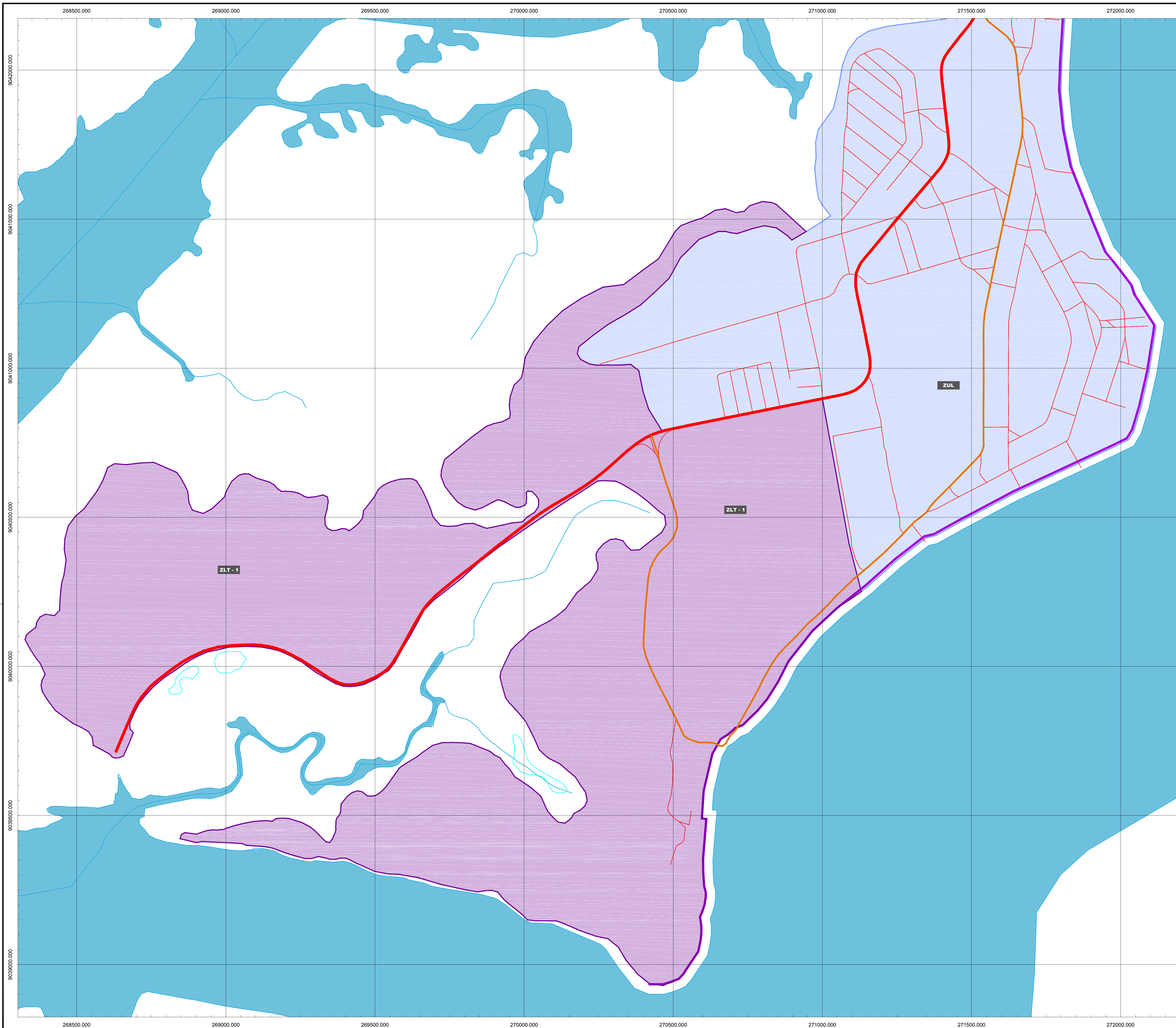
DECLINAÇÃO MAGNÉTICA 1985 E CORREÇÃO ANOMALIA DA ZONA DE SIRINHAÉM



PROJETO DE LEI DO PLANO DIRETOR

<p>MAPA: ANEXO 1 - ZONEAMENTO DISTRITO DE BARRA DE SIRINHAÉM (TRECHO 03)</p>	<p>Nº DA PRANCHA:</p>
<p>ESCALA: 1/5.000</p>	<p>DATA: DEZEMBRO/2014</p>
<p>10/13</p>	

<p>REALIZAÇÃO:</p> 	<p>EXECUÇÃO:</p> 
<p>FONTES CARTOGRÁFICAS: Base cartográfica extraída das folhas SC 25-V-A-1, SC 25-V-A-2 e SC 25-V-A-V, MI-1370, MI-1371 e MI-1449, respectivamente, escala 1:100.000, produzida a partir de ortofotomontagem digital dos fotolitos cedidos pela Diretoria de Serviço Geográfico do Exército - 3ª Divisão de Levantamento, Malha urbana, sistema UTM, rede métrica e cobertura vegetal atualizadas a partir de imagens de Satélite Fotogeométrica Conope-FIDEM 2010/2012. Limites municipais extraídos do arquivo gráfico municipal do código IBGE/FAMFIDEM. Área urbana atualizada pelo Plano Diretor do município de Sirinhaém, Lei nº 1005/2000. Macrozoneamento e ZEEC extraídos do Decreto 21972/1999.</p>	<p>CONVENÇÕES:</p> <ul style="list-style-type: none"> --- LIMITE MUNICIPAL --- LIMITE DISTRITAL ● LOCALIDADE --- REDE HIDROGRÁFICA --- ESTRADA ESTADUAL --- ESTRADA VICINAL --- VIAS URBANAS --- FERROVIA --- LINHA DE TRANSMISSÃO ◆ PONTOS DE TRANSMISSÃO



- LEGENDA:**
- UNIDADES DE CONSERVAÇÃO:**
- LIMITE DA APA / SIRINHAÉM
 - LIMITE DA APA / GUADALUPE
 - LINHA PREAMAR
- ZONEAMENTO DO PLANO DIRETOR:**
- ZLT - ZONA DE LAZER E TURISMO
 - ZUL - ZONA DE URBANIZAÇÃO LITORÃNEA
- HIERARQUIA VIÁRIA:**
- VIAS RURAIS**
- Rodovias
 - RODOVIAS ESTADUAIS
- VIAS URBANAS**
- VIAS COLETORAS
 - VIAS LOCAIS

PLANO DIRETOR PARTICIPATIVO DE SIRINHAÉM

PREFEITURA MUNICIPAL DE SIRINHAÉM

REVISÃO ANO 2014

LOCALIZAÇÃO GEOGRÁFICA:

LOCALIZAÇÃO TERRITORIAL:

REDE HIDROGRÁFICA

PROJETO DE LEI DO PLANO DIRETOR

ANEXO 1 - ZONEAMENTO E HIERARQUIA VIÁRIA

DISTRITO DE BARRA DE SIRINHAÉM (TRECHO 03)

MAPA: Nº DA PRANCHA: **11/13**

ESCALA: 1/5.000 DATA: DEZEMBRO/2014

REALIZAÇÃO:

BNDES **TERRITÓRIO ESTRATÉGICO DE SUAPE** **PERNAMBUCO** **gênesis**

EXECUÇÃO:

--- LINHA DE TRANSMISSÃO

◆ PONTOS DE TRANSMISSÃO

--- LIMITE MUNICIPAL

--- LIMITE DISTRITAL

● LOCALIDADE

--- REDE HIDROGRÁFICA

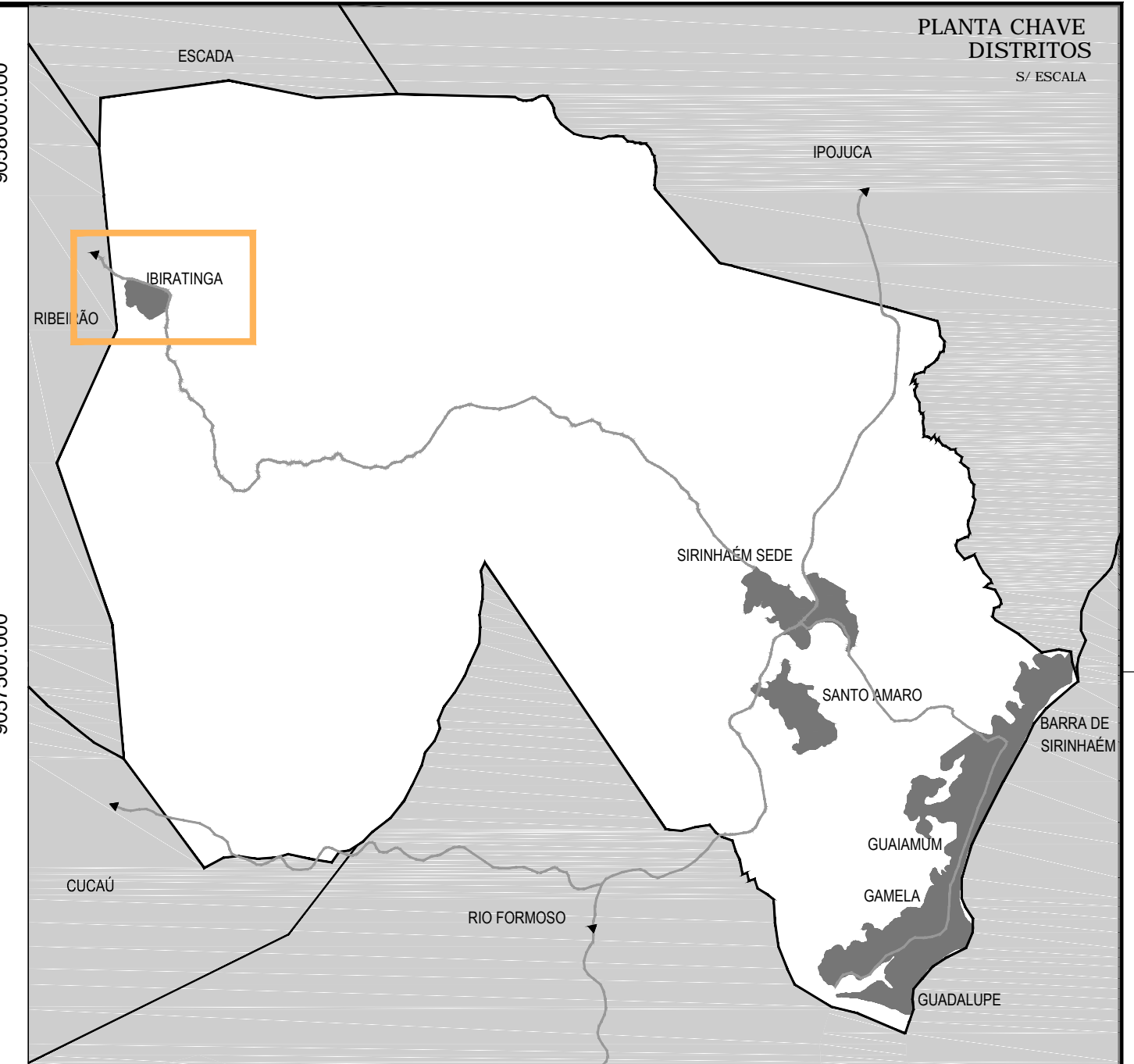
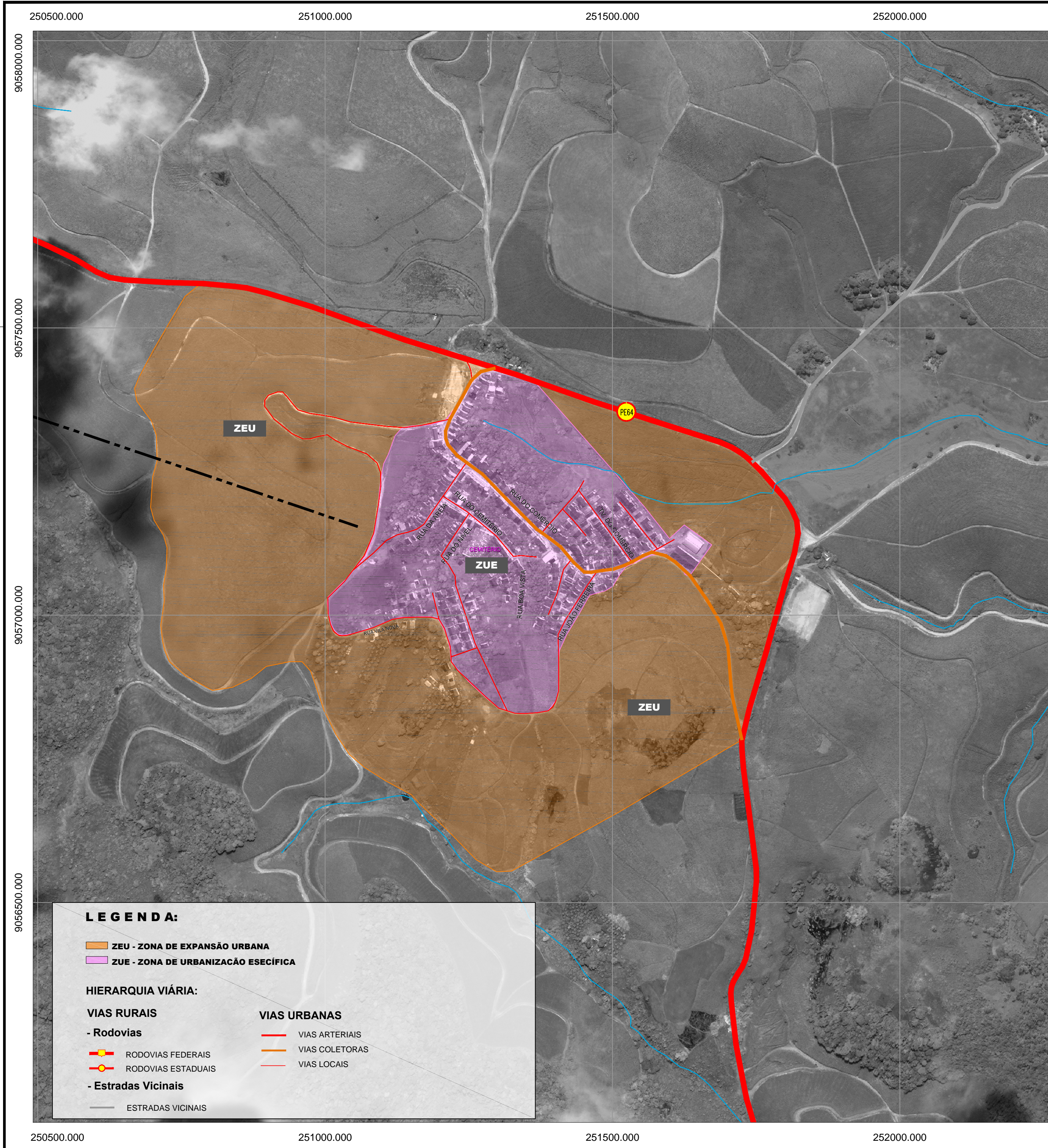
--- ESTRADA ESTADUAL

--- ESTRADA VICINAL

--- VIAS URBANAS

--- FERROVIA


--- FONTE CARTOGRÁFICA: Base cartográfica extraída das folhas SC 25-V-A-1, SC 25-V-A-2 e SC 25-V-A-V, M-1370, M-1371 e M-1449, respectivamente, escala 1:100.000, produzida a partir de vortura digital dos fotolitos cedidos pela Diretoria de Serviço Geográfico do Exército - 3ª Divisão de Levantamento, Malha urbana, sistema UTM, rede náutica e cobertura vegetal atualizadas a partir de imagens de Satélite Fotogeométrica Conope-FIDEM 2010/2012. Limites municipais extraídos do arquivo gráfico municipal do conteúdo IBGE/FAMFIDEM. Área urbana atualizada pelo Plano Diretor do município de Sirinhaém, Lei nº 1005/2000. Macrozoneamento e ZEEC extraídos do Decreto 219/2019.



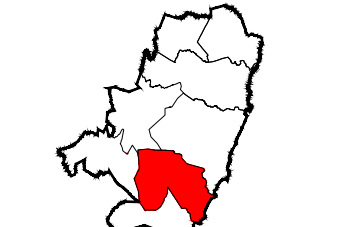

PLANO DIRETOR PARTICIPATIVO DE SIRINHAÉM
 PREFEITURA MUNICIPAL DE SIRINHAÉM

REVISÃO ANO 2014


LOCALIZAÇÃO GEOGRÁFICA:



LOCALIZAÇÃO TERRITORIAL:



DECLINAÇÃO MAGNÉTICA 1998 E CONVERGÊNCIA MERIDIANA DO CENTRO DA FOLHA

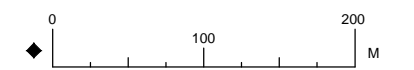


22°13'12" 0°17'18.57"

A DECLINAÇÃO VARIA -1°22.58" ANUALMENTE

PROJETO DE LEI DO PLANO DIRETOR

MAPA: ANEXO 1 - ZONEAMENTO DISTRITO DE IBIRATINGA	N° DA PRANCHA:
--	----------------

ESCALA: 1/5.000 	DATA: DEZEMBRO/2014
--	----------------------------

PROGRAMA: 	REALIZAÇÃO: 	CONSULTORIA/ELABORAÇÃO: 
---	---	---

FONTE CARTOGRÁFICA:
 Base cartográfica extraída das folhas SC.25-V-A-I, SC.25-V-A-II e SC.25-V-A-V, MI-1370, MI-1371 e MI-1449, respectivamente, escala 1:100.000, produzida a partir de varredura digital dos fotolitos cedidos pela Diretoria de Serviço Geográfico do Exército - 3ª Divisão de Levantamento. Malha urbana, sistema rodoviário, rede hídrica e cobertura vegetal atualizados a partir de imagens de Satélite Fotogeo/Agência Condepe-FIDEM 2010/2012. Limites municipais extraídos do arquivo gráfico municipal do convênio IBGE/FIAM/FIDEM. Área urbana atualizada pelo Plano Diretor do município de Sirinhaém, lei nº 1005/2000. Macrozoneamento e ZEEC extraídos do Decreto 21972/1999.

CONVENÇÕES:

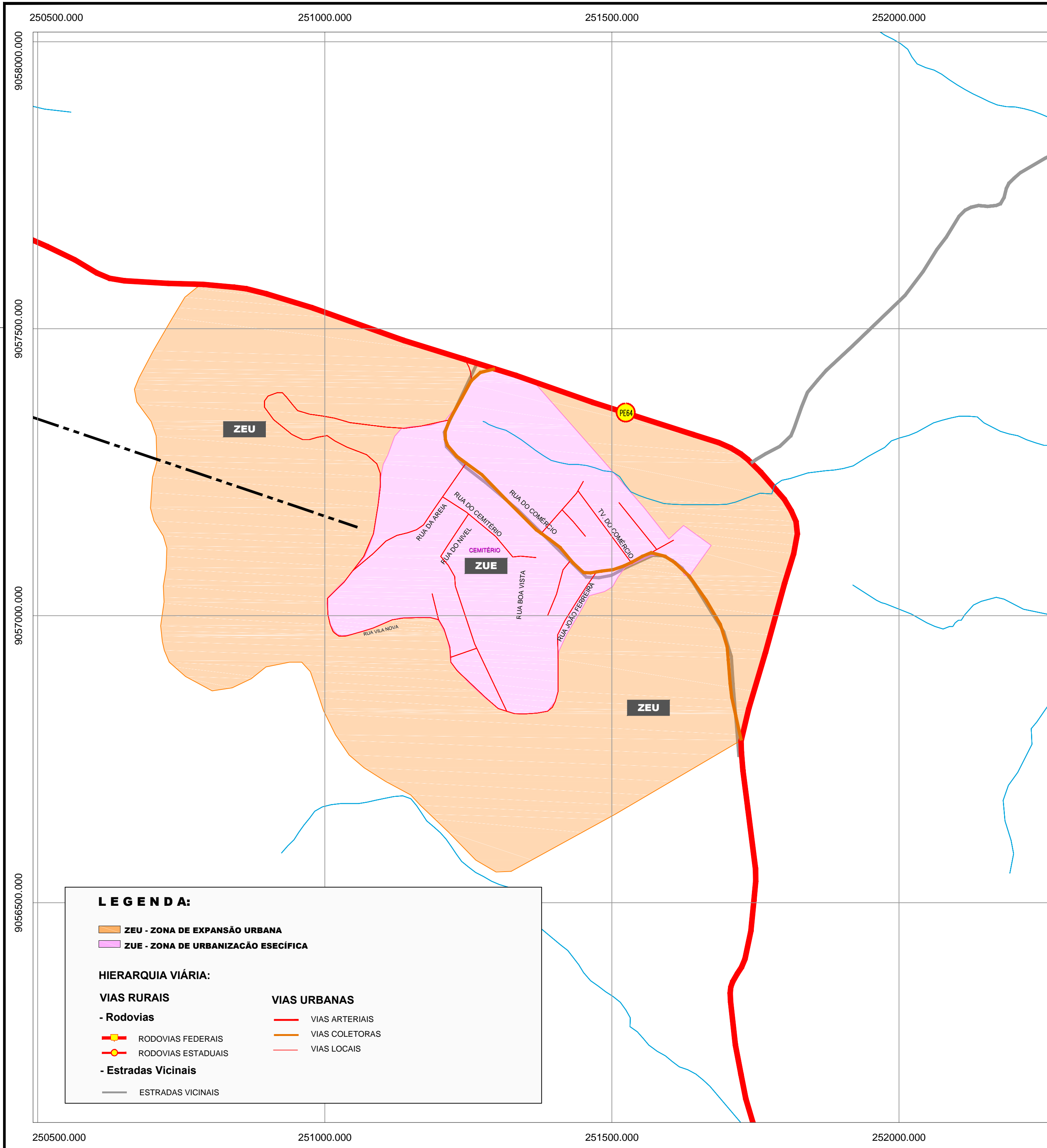
LIMITE MUNICIPAL	FERROVIA
LIMITE DISTRITAL	GASODUTO
LOCALIDADE	LINHA DE TRANSMISSÃO
REDE HIDROGRÁFICA	PONTOS DE TRANSMISSÃO
	ASSENTAMENTOS RURAIS

LEGENDA:

ZEU - ZONA DE EXPANSÃO URBANA
 ZUE - ZONA DE URBANIZAÇÃO ESPECÍFICA

HIERARQUIA VIÁRIA:

<p>VIAS RURAIS</p> <p>- Rodovias</p> <ul style="list-style-type: none"> RODOVIAS FEDERAIS RODOVIAS ESTADUAIS <p>- Estradas Vicinais</p> <ul style="list-style-type: none"> ESTRADAS VICINAIS 	<p>VIAS URBANAS</p> <ul style="list-style-type: none"> VIAS ARTERIAIS VIAS COLETORAS VIAS LOCAIS
---	---



LEGENDA:

ZEU - ZONA DE EXPANSÃO URBANA
ZUE - ZONA DE URBANIZAÇÃO ESPECÍFICA

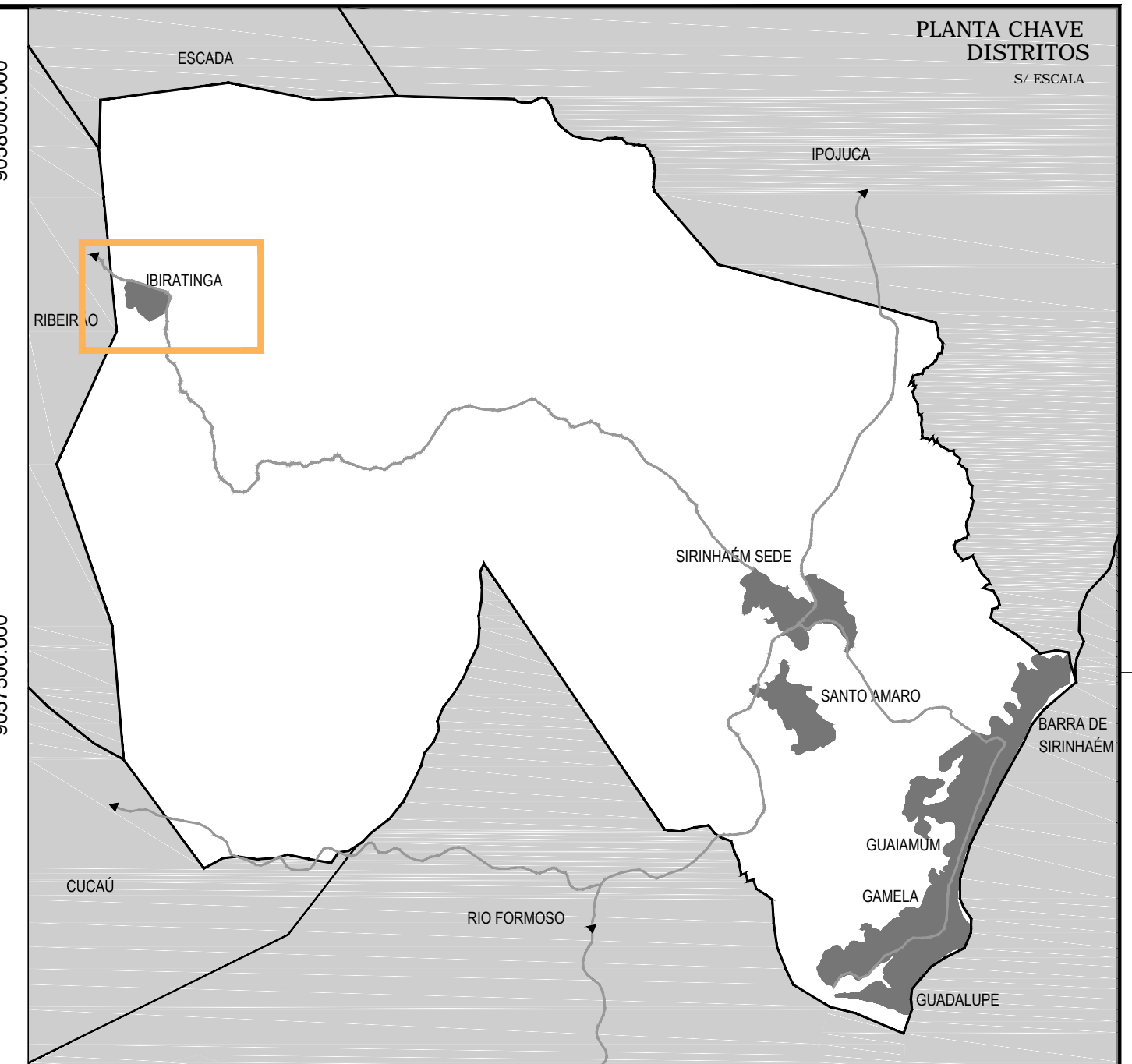
HIERARQUIA VIÁRIA:

VIAS RURAIS

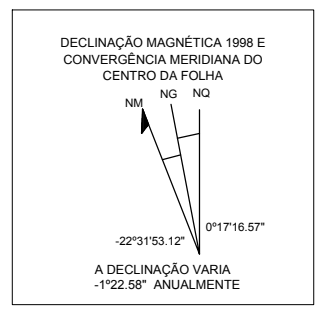
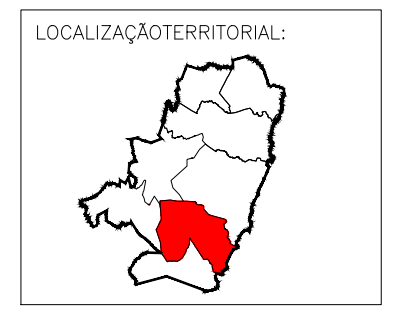
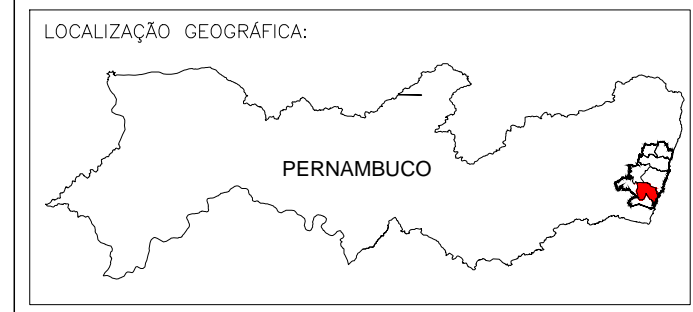
- Rodovias
- RODOVIAS FEDERAIS
- RODOVIAS ESTADUAIS
- Estradas Vicinais
- ESTRADAS VICINAIS

VIAS URBANAS

- VIAS ARTERIAIS
- VIAS COLETORAS
- VIAS LOCAIS



PLANO DIRETOR PARTICIPATIVO DE SIRINHAÉM



PROJETO DE LEI DO PLANO DIRETOR

MAPA: **ANEXO 1 - ZONEAMENTO E HIERARQUIA VIÁRIA DISTRITO DE IBIRATINGA** N° DA PRANCHA: **13/13**

ESCALA: 1/5.000 DATA: DEZEMBRO/2014

PROGRAMA: **TERRITÓRIO ESTRATÉGICO DE SUAPE** REALIZAÇÃO: **BNDES** e **CONDEPE** CONSULTORIA/ELABORAÇÃO: **gênesis**

FONTE CARTOGRÁFICA: Base cartográfica extraída das folhas SC.25-V-A-I, SC.25-V-A-II e SC.25-V-A-V, MI-1370, MI-1371 e MI-1449, respectivamente, escala 1:100.000, produzida a partir de varredura digital dos fotolitos cedidos pela Diretoria de Serviço Geográfico do Exército - 3ª Divisão de Levantamento. Malha urbana, sistema rodoviário, rede hídrica e cobertura vegetal atualizados a partir de imagens de Satélite Fotogeo/Agência Condepe-FIDEM 2010/2012. Limites municipais extraídos do arquivo gráfico municipal do convênio IBGE/FIAM/FIDEM. Área urbana atualizada pelo Plano Diretor do município de Sirinhaém, lei nº1005/2000. Macrozoneamento e ZEEC extraídos do Decreto 21972/1999.

CONVENÇÕES:

- LIMITE MUNICIPAL
- LIMITE DISTRITAL
- LOCALIDADE
- ~ REDE HIDROGRÁFICA
- FERROVIA
- GASODUTO
- LINHA DE TRANSMISSÃO
- PONTOS DE TRANSMISSÃO
- ▨ ASSENTAMENTOS RURAIS