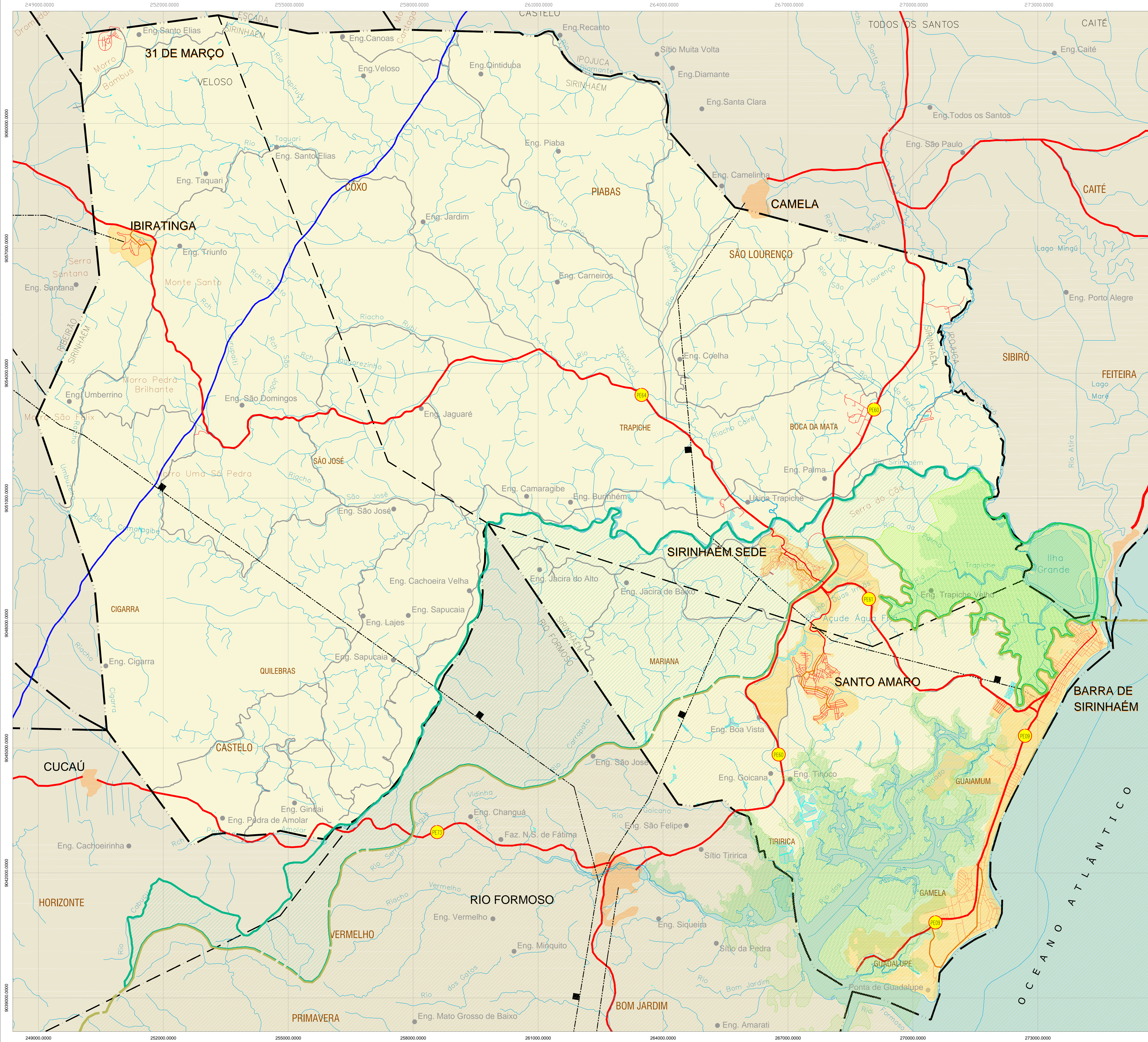


# ANEXOS

**Anexo 1: PLANTAS DE ZONEAMENTO**



- LEGENDA:**
- MACROZONA RURAL
  - MACROZONA URBANA
- HIERARQUIA VIÁRIA:**
- VIAS RURAIS**
    - Rodovias
    - RODOVIAS FEDERAIS
    - RODOVIAS ESTADUAIS
    - Estradas Vicinais
    - ESTRADAS VICINAIS
  - VIAS URBANAS**
    - VIAS ARTERIAIS
    - VIAS COLETORAS
    - VIAS LOCAIS
- DECRETO ESTADUAL 21.972/1999 - ZONAMENTO ECONÔMICO ECOLÓGICO COSTEIRO DO LITORAL SUL**
- LIMITE DA APA GUADALUPE
  - LIMITE DA APA SIRINHAÉM
  - SUBZONA ESTUARINA DOS RIOS FORMOSO, SIRINHAÉM, MARACAIPE E IPOJUCA-MEREPE
  - SUBZONA DE CONSERVAÇÃO DA VIDA SILVESTRE DA APA DE SIRINHAÉM

**PREFEITURA MUNICIPAL DE SIRINHAÉM**

## PLANO DIRETOR PARTICIPATIVO DE SIRINHAÉM

REVISÃO ANO 2014

LOCALIZAÇÃO GEOGRÁFICA:

LOCALIZAÇÃO TERRITORIAL:

DELIMITAÇÃO DA ÁREA DE CONSERVAÇÃO AMBIENTAL DO DISTRITO INDUSTRIAL

**PROJETO DE LEI DO PLANO DIRETOR**

MAPA: **ANEXO 1 - MACROZONAMENTO E HIERARQUIA VIÁRIA MUNICIPAL**

ESCALA: 0 1:30.000 1:900.000 1:807.8018 M

DATA: DEZEMBRO/2014

Nº DA FOLHA: **01/13**

PROGRAMA: TERRITÓRIO SUAPE

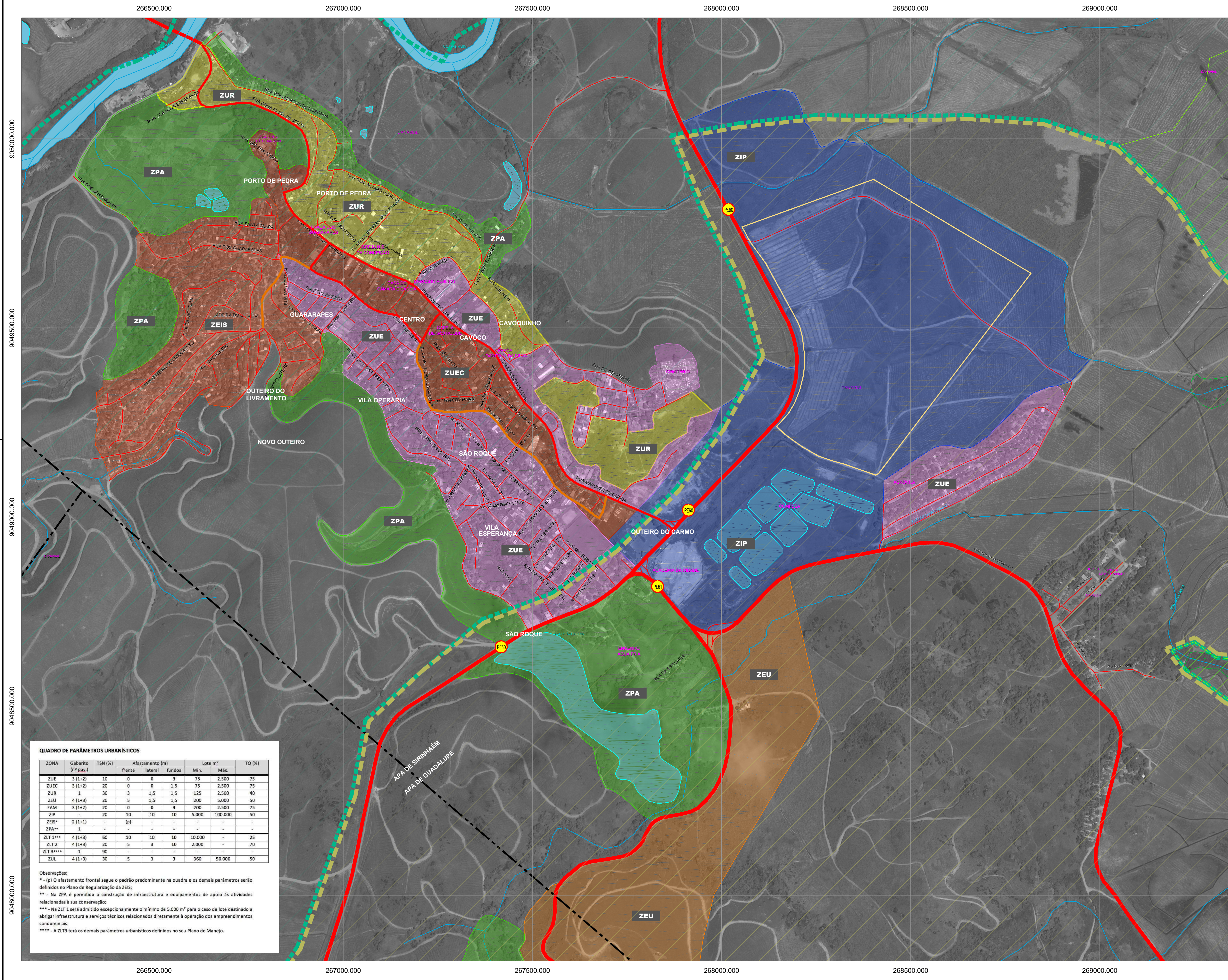
REALIZAÇÃO: BNDES, Prefeitura Municipal de Sirinhaém, Fundação de Amparo à Pesquisa do Estado de Pernambuco

CONSULTORIA/ELABORAÇÃO: gênesis

CONVENÇÕES:

- LIMITE MUNICIPAL
- LIMITE DISTRITAL
- LOCALIDADE
- REDE HIDROGRÁFICA
- DISTRITO INDUSTRIAL
- MANGUEZAL
- FERROVIA
- GASÓDUTO
- LINHA DE TRANSMISSÃO
- PONTOS DE TRANSFERÊNCIA
- ASSENTAMENTOS RURAIS

FONTE CARTOGRÁFICA: Base cartográfica derivada dos mapas SC.25.V.44, SC.25.V.45 e SC.25.V.47, M-1370, M-1371 e M-1481, respectivamente, escala 1:100.000, produzida a partir de imagens digitais dos mapas cedidos pela Diretoria de Serviço Geográfico do Exército - 3ª Divisão de Levantamento, Malha Urbana, sistema rodoviário, rede hídrica e cobertura vegetal atualizadas a partir de imagens de Satélite Fotoplaneamento Conduta-FIEM 2010/2012. Limites municipais, estradas do município público municipal do convênio IBGE/FAMPE/DEM. Área urbana atualizada pelo Plano Diretor do município de Sirinhaém, Lei nº1005/2000. Macrozoneamento e ZEEC estaduais do Decreto 21.972/1999.



- LEGENDA:**
- ZEIS - ZONA ESPECIAL DE INTERESSE SOCIAL
  - ZEU - ZONA DE EXPANSÃO URBANA
  - ZPA - ZONA DE PROTEÇÃO AMBIENTAL
  - ZUE - ZONA DE URBANIZAÇÃO ESPECÍFICA
  - ZIP - ZONA DE INTERESSE PRODUTIVO
  - ZUEC - ZONA DE URBANIZAÇÃO ESPECÍFICA DE CENTRO
  - ZUR - ZONA DE URBANIZAÇÃO RESTRITA
- HIERARQUIA VIÁRIA:**
- VIAS RURAIS**
- Rodovias
  - Rodovias Federais
  - Rodovias Estaduais
  - Estradas Vicinais
  - Estradas Vicinais
- VIAS URBANAS**
- Vias Arteriais
  - Vias Coletoras
  - Vias Locais

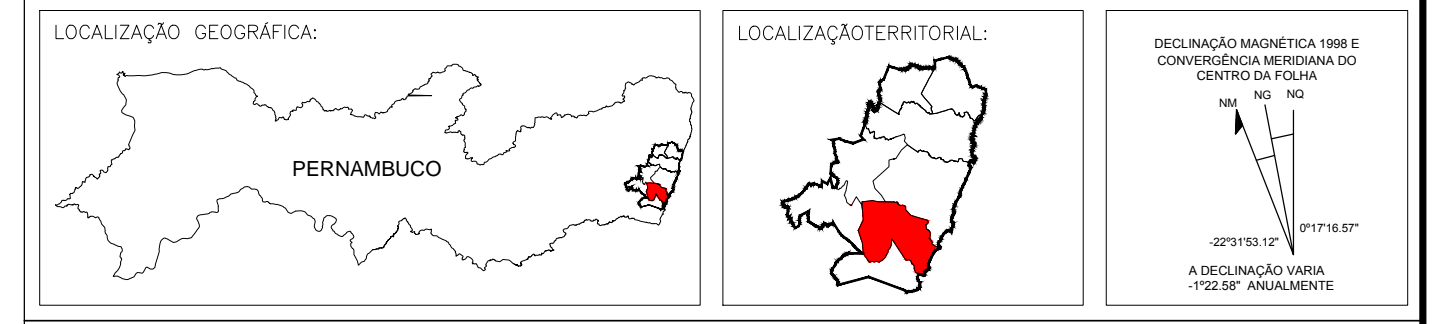
**DECRETO ESTADUAL 21.972/1999 - ZONEAMENTO ECONÔMICO ECOLÓGICO COSTEIRO DO LITORAL SUL**

- LIMITE DA APA GUADALUPE
- LIMITE DA APA SIRINHAÉM
- SUBZONA ESTUARINA DOS RIOS FORMOSO, SIRINHAÉM, MARACAÍPE E IPOJUCA-MEREPE
- SUBZONA DE CONSERVAÇÃO DA VIDA SILVESTRE DA APA DE SIRINHAÉM

**PLANO DIRETOR PARTICIPATIVO DE SIRINHAÉM**

PREFEITURA MUNICIPAL DE SIRINHAÉM

REVISÃO ANO 2014



**QUADRO DE PARÂMETROS URBANÍSTICOS**

ZONA	Galbarito (m²/900)	TSN (%)	Afastamento (m)			Lote m <sup>2</sup>		TO (%)
			fronte	lateral	traseira	Mín.	Máx.	
ZUE	3 (1+2)	10	0	0	3	75	2.500	75
ZUEC	3 (1+2)	20	0	0	1,5	75	2.500	75
ZUR	1	30	3	1,5	1,5	125	2.500	40
ZEU	4 (1+3)	20	5	1,5	1,5	200	5.000	50
EAM	3 (1+2)	20	0	0	3	200	2.500	75
ZIP	20	10	10	10	5.000	100.000	50	
ZEIS*	2 (1+3)	-	-	-	-	-	-	-
ZPA**	1	-	-	-	-	-	-	-
ZLT 1***	4 (1+3)	60	10	10	10	10.000	-	25
ZLT 2	4 (1+3)	20	5	3	10	2.000	-	70
ZLT 3****	1	90	-	-	-	-	-	-
ZUL	4 (1+3)	30	5	3	3	350	50.000	50

Observações:

- \* - (p) O afastamento frontal segue o padrão predominante na quadra e os demais parâmetros serão definidos no Plano de Regulamentação da ZEIS.
- \*\* - Na ZPA é permitida a construção de infraestrutura e equipamentos de apoio às atividades relacionadas à sua conservação.
- \*\*\* - Na ZLT 3 será admitido excepcionalmente o máximo de 5.000 m<sup>2</sup> para o caso de lote destinado a abrigar infraestrutura e serviços técnicos relacionados diretamente à operação dos empreendimentos condominiais.
- \*\*\*\* - A ZLT 3 terá os demais parâmetros urbanísticos definidos no seu Plano de Manejo.

**PROJETO DE LEI DO PLANO DIRETOR**

**ANEXO 1 - ZONEAMENTO DISTRITO SEDE**

MAPA: Nº DA PRANCHA:

ESCALA: DATA:

1/5.000 DEZEMBRO/2014

**02/13**

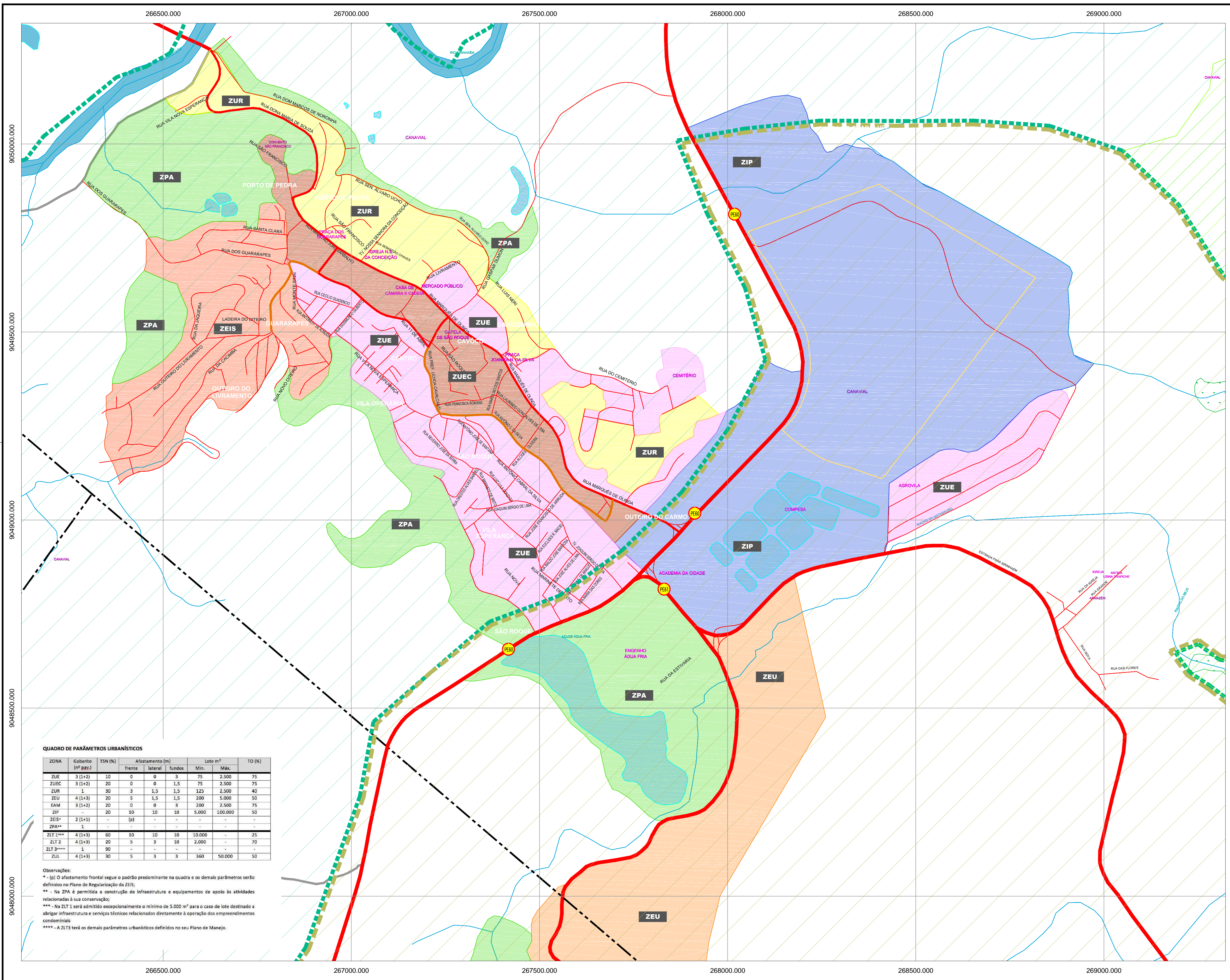
PROGRAMA: REALIZAÇÃO: CONSULTORIA/ELABORAÇÃO:

TERRITÓRIO ESTADUAL SUAPE BNDES PERNAMBUCO gênesis

FONTES CARTOGRÁFICAS: Base cartográfica extraída das folhas SC.25-V-A-I, SC.25-V-A-II e SC.25-V-A-V, MI-1370, MI-1371 e MI-1449, respectivamente, escala 1:100.000, produzida a partir de varredura digital dos fotolitos cedidos pela Diretoria de Serviço Geográfico do Exército - 3ª Divisão de Levantamento. Malha urbana, sistema rodoviário, rede hídrica e cobertura vegetal atualizadas a partir de imagens de Satélite Fotogeométrico/Agência Condepe-FIDEM 2010/2012. Limites municipais extraídos do arquivo gráfico municipal do convênio IBGE/FAM/FIDEM - Área urbana atualizada pelo Plano Diretor do município de Sirinhaém, lei nº 1005/2000. Macrozoneamento e ZEEC extraídos do Decreto 21972/1999.

CONVENÇÕES:

- LIMITE MUNICIPAL
- LIMITE DISTRITAL
- LOCALIDADE
- REDE HIDROGRÁFICA
- DISTRITO INDUSTRIAL ADIPER
- FERROVIA
- GASÓDUTO
- LINHA DE TRANSMISSÃO
- PONTOS DE TRANSMISSÃO
- ASSENTAMENTOS RURAIS



**LEGENDA:**

- ZEIS - ZONA ESPECIAL DE INTERESSE SOCIAL
- ZEU - ZONA DE EXPANSÃO URBANA
- ZPA - ZONA DE PROTEÇÃO AMBIENTAL
- ZUE - ZONA DE URBANIZAÇÃO ESPECÍFICA
- ZIP - ZONA DE INTERESSE PRODUTIVO
- ZUEC - ZONA DE URBANIZAÇÃO ESPECÍFICA DE CENTRO
- ZUR - ZONA DE URBANIZAÇÃO RESTRITA

**HIERARQUIA VIÁRIA:**

**VIAS RURAIS**

- Rodovias
- Rodovias Federais
- Rodovias Estaduais
- Estradas Vicinais
- Estradas Vicinais

**VIAS URBANAS**

- Vias Arteriais
- Vias Coletoras
- Vias Locais

**DECRETO ESTADUAL 21.972/1999 - ZONEAMENTO ECONÔMICO ECOLÓGICO COSTEIRO DO LITORAL SUL**

- LIMITE DA APA GUADALUPE
- LIMITE DA APA SIRINHAÉM
- SUBZONA ESTUARINA DOS RIOS FORMOSO, SIRINHAÉM, MARACAÍPE E IPOJUCA-MEREPE
- SUBZONA DE CONSERVAÇÃO DA VIDA SILVESTRE DA APA DE SIRINHAÉM

**PLANO DIRETOR PARTICIPATIVO DE SIRINHAÉM**

PREFEITURA MUNICIPAL DE SIRINHAÉM

REVISÃO ANO 2014

LOCALIZAÇÃO GEOGRÁFICA: PERNAMBUCO

LOCALIZAÇÃO TERRITORIAL: SIRINHAÉM

DECLINAÇÃO MAGNÉTICA 1986 E CONVERGÊNCIA MERIDIANA DO CENTRO DA FOLHA: 100 00 00

22513 12 071745 07

A DECLINAÇÃO VÁRIA 170287 ANUALMENTE

**PROJETO DE LEI DO PLANO DIRETOR**

**ANEXO 1 - ZONEAMENTO E HIERARQUIA VIÁRIA DISTRITO SEDE**

MAPA: ANEXO 1 - ZONEAMENTO E HIERARQUIA VIÁRIA DISTRITO SEDE

ESCALA: 1/5.000

DATA: DEZEMBRO/2014

Nº DA PRANCHA: 03/13

REALIZAÇÃO: TERRITÓRIO ESTADUAL DE SUAPE, BNDES, SECRETARIA DE PLANEJAMENTO E GESTÃO DE SERVICIOS, PERNAMBUCO, GENESIS

CONVENÇÕES:

- LIMITE MUNICIPAL
- LIMITE DISTRITAL
- LOCALIDADE
- REDE HIDROGRÁFICA
- DISTRITO INDUSTRIAL ADIPER
- FERROVIA
- GASODUTO
- LINHA DE TRANSMISSÃO
- PONTOS DE TRANSMISSÃO
- ASSENTAMENTOS RURAIS

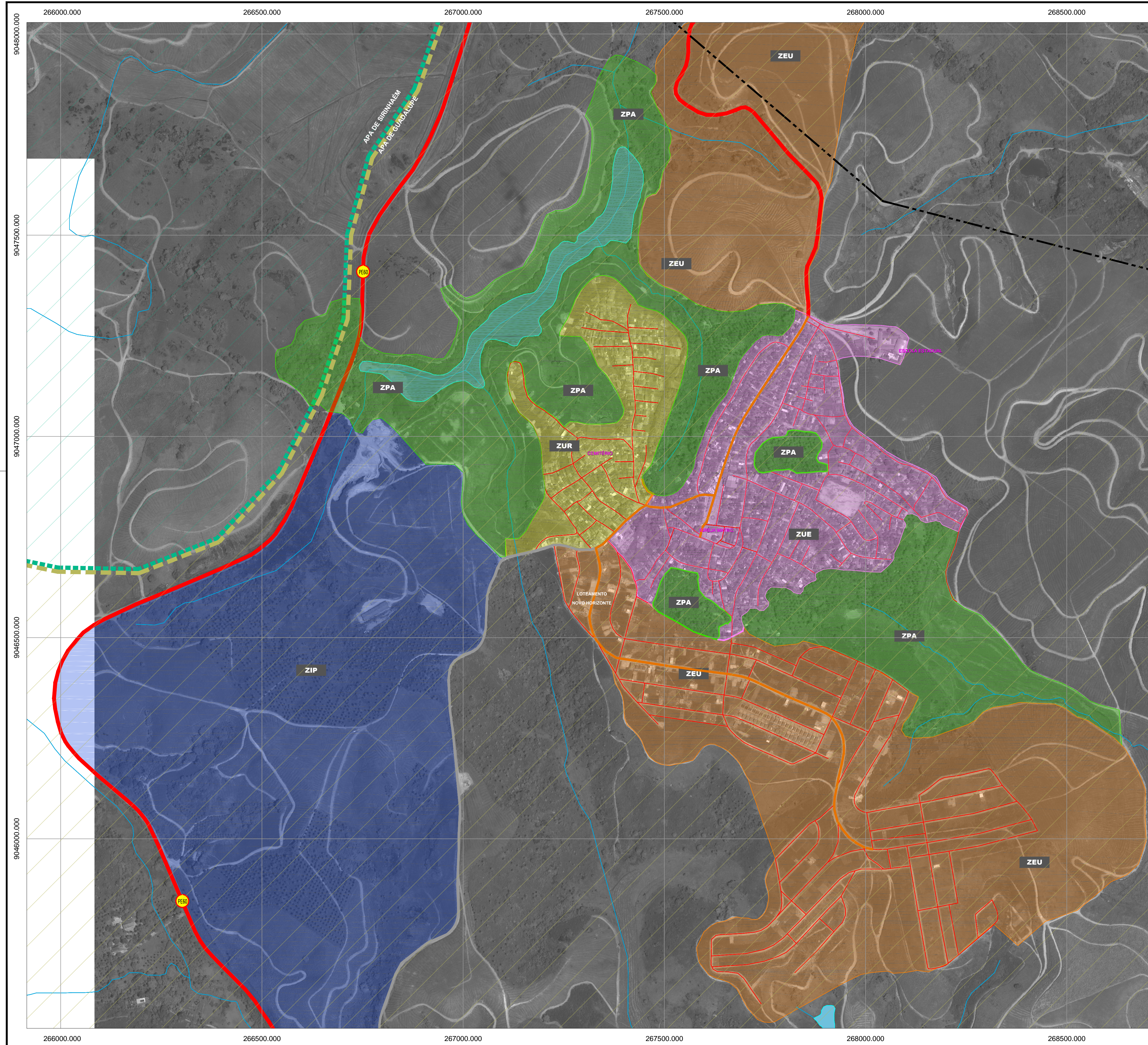
**FONTES CARTOGRÁFICAS:** Base cartográfica extraída das folhas SC.25-V-A-I, SC.25-V-A-II e SC.25-V-A-V, MI-1370, MI-1371 e MI-1449, respectivamente, escala 1:100.000, produzida a partir de varredura digital dos fotolitos cedidos pela Diretoria de Serviço Geográfico do Exército - 3ª Divisão de Levantamento. Malha urbana, sistema rodoviário, rede hídrica e cobertura vegetal atualizadas a partir de imagens de Satélite Fotogeol/Agência Condepe-FIDEM 2010/2012. Limites municipais extraídos do arquivo gráfico municipal do convênio BGE/FIAM/FIDEM - Área urbana atualizada pelo Plano Diretor do município de Sirinhaém, lei nº 1005/2000. Macrozoneamento e ZEEC extraídos do Decreto 21972/1999.

**QUADRO DE PARÂMETROS URBANÍSTICOS**

ZONA	Gabarito (nº pav.)	TSN (%)	Afastamento (m)			Lote m <sup>2</sup>		TD (%)
			frente	lateral	fundos	Min.	Máx.	
ZUE	3 (1+2)	10	0	0	3	75	2.500	75
ZUEC	3 (1+2)	20	0	0	1,5	75	2.500	75
ZUR	1	30	3	1,5	1,5	125	2.500	40
ZEU	4 (1+3)	20	5	1,5	1,5	200	5.000	50
FAM	3 (1+2)	20	0	0	3	200	2.500	75
ZIP	-	20	10	10	10	5.000	100.000	50
ZEIS*	2 (1+1)	-	(6)	-	-	-	-	-
ZPA**	1	-	-	-	-	-	-	-
ZLT 1***	4 (1+3)	60	10	10	10	10.000	-	75
ZLT 2	4 (1+3)	20	5	3	10	2.000	-	70
ZLT 3****	1	90	-	-	-	-	-	-
ZUL	4 (1+3)	30	5	3	3	360	50.000	50

**Observações:**

- \* - (6) O afastamento frontal segue o padrão predominante na quadra e os demais parâmetros serão definidos no Plano de Regularização da ZEIS;
- \*\* - Na ZPA é permitida a construção de infraestrutura e equipamentos de apoio às atividades relacionadas à sua conservação;
- \*\*\* - Na ZLT 1 será admitido excepcionalmente o mínimo de 5.000 m<sup>2</sup> para o caso de lote destinado a abrigar infraestrutura e serviços técnicos relacionados diretamente à operação dos empreendimentos condominiais;
- \*\*\*\* - A ZLT 3 terá os demais parâmetros urbanísticos definidos no seu Plano de Manejo.



- LEGENDA:**
- ZEU - ZONA DE EXPANSÃO URBANA
  - ZPA - ZONA DE PROTEÇÃO AMBIENTAL
  - ZUE - ZONA DE URBANIZAÇÃO ESPECÍFICA
  - ZUR - ZONA DE URBANIZAÇÃO RESTRITA
  - ZIP - ZONA DE INTERESSE PRODUTIVO
- HIERARQUIA VIÁRIA:**
- VIAS RURAIS**
- Rodovias
  - RODOVIAS FEDERAIS
  - RODOVIAS ESTADUAIS
  - Estradas Vicinais
  - ESTRADAS VICINAIS
- VIAS URBANAS**
- VIAS ARTERIAIS
  - VIAS COLETORAS
  - VIAS LOCAIS

**DECRETO ESTADUAL 21.972/1999 - ZONEAMENTO ECONÔMICO ECOLÓGICO COSTEIRO DO LITORAL SUL**

- LIMITE DA APA GUADALUPE
- LIMITE DA APA SIRINHAÉM
- SUBZONA ESTUARINA DOS RIOS FORMOSO, SIRINHAÉM, MARACAÍPE E IPOJUCA-MEREPE
- SUBZONA DE CONSERVAÇÃO DA VIDA SILVESTRE DA APA DE SIRINHAÉM



## PLANO DIRETOR PARTICIPATIVO DE SIRINHAÉM

REVISÃO ANO 2014

LOCALIZAÇÃO GEOGRÁFICA: PERNAMBUCO

LOCALIZAÇÃO TERRITORIAL: (Map of Pernambuco with Sirinhaém highlighted)

DECLINAÇÃO MAGNÉTICA 1984 E CONVERSIÇÃO MERIDIANA DO CENTRO DA FOLHA: 22°13'12" W / 22°13'12" W

A DECLINAÇÃO VARIA - 1°02'00" ANUALMENTE

### PROJETO DE LEI DO PLANO DIRETOR

MAPA: **ANEXO 1 - ZONEAMENTO DISTRITO DE SANTO AMARO** N° DA PRANCHA: **04/13**

ESCALA: 1/5.000 DATA: DEZEMBRO/2014

PROGRAMA: TERRITÓRIO ESTRATÉGICO SUAPE

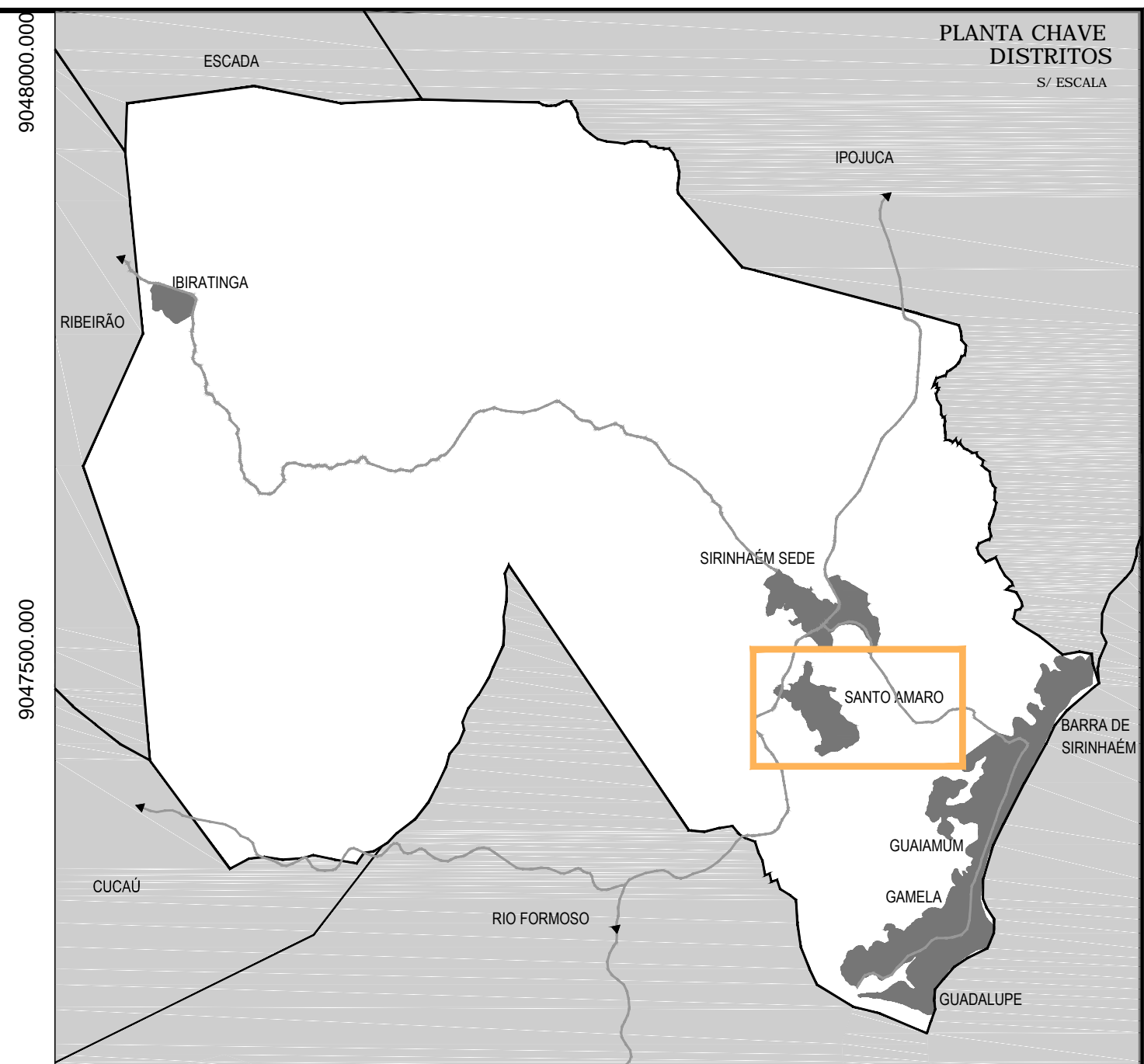
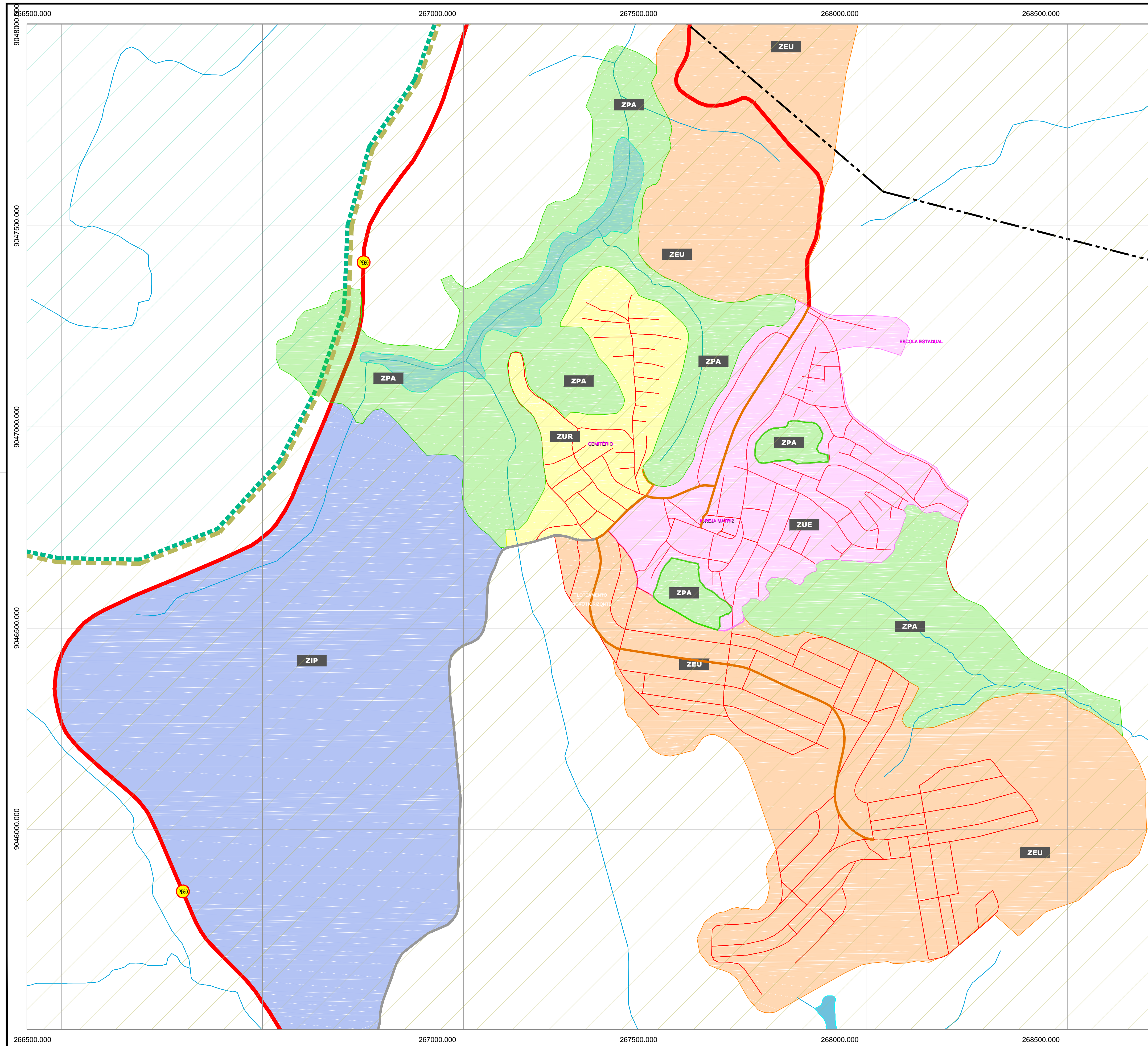
REALIZAÇÃO: BNDES, CONDEP, PERAMBUCO

CONSULTORIA/ELABORAÇÃO: gēnesis

**CONVENÇÕES:**

- LIMITE MUNICIPAL
- LIMITE DISTRITAL
- LOCALIDADE
- REDE HIDROGRÁFICA
- MANGUEZAL
- FERROVIA
- GASODUTO
- LINHA DE TRANSMISSÃO
- PONTOS DE TRANSMISSÃO
- ASSENTAMENTOS RURAIS

Fonte cartográfica: Base cartográfica extraída das folhas SC.25-V-A-I, SC.25-V-A-II e SC.25-V-A-V, MI-1370, MI-1371 e MI-1449, respectivamente, escala 1:100.000, produzida a partir de varredura digital dos fotótipos cedidos pela Diretoria de Serviço Geográfico do Exército - 3ª Divisão de Levantamento. Malha urbana, sistema rodoviário, rede hídrica e cobertura vegetal atualizados a partir de imagens de Satélite Fotogeol/Agência Condepe-FIDEM 2010/2012. Limites municipais extraídos do arquivo gráfico municipal do convênio IBGE/PIAM/FIDEM. Área urbana atualizada pelo Plano Diretor do município de Sirinhaém, lei nº1005/2000. Macrozoneamento e ZEAC extraídos do Decreto 21972/1999.

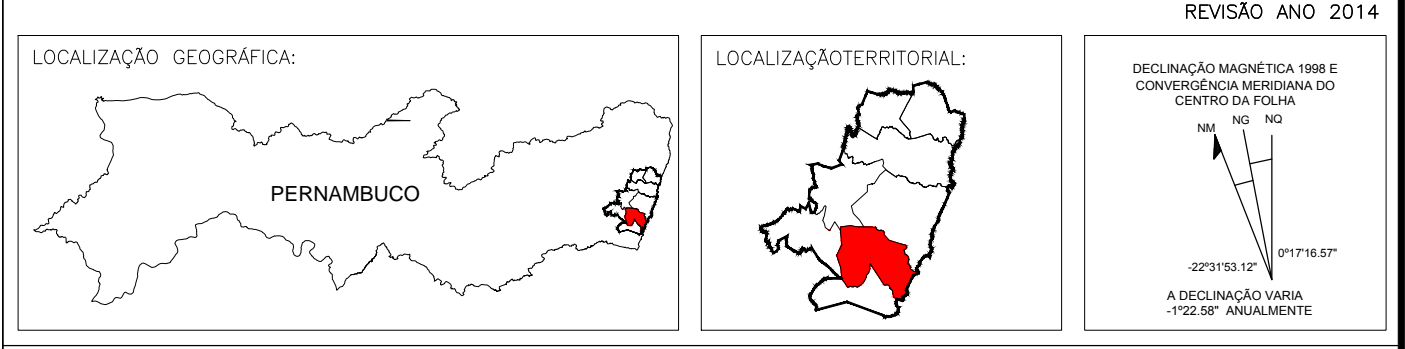


- LEGENDA:**
- ZEU - ZONA DE EXPANSÃO URBANA
  - ZPA - ZONA DE PROTEÇÃO AMBIENTAL
  - ZUE - ZONA DE URBANIZAÇÃO ESPECÍFICA
  - ZUR - ZONA DE URBANIZAÇÃO RESTRITA
  - ZIP - ZONA DE INTERESSE PRODUTIVO
- HIERARQUIA VIÁRIA:**
- VIAS RURAIS**
- Rodovias
    - RODOVIAS FEDERAIS
    - RODOVIAS ESTADUAIS
  - Estradas Vicinais
    - ESTRADAS VICINAIS
- VIAS URBANAS**
- VIAS ARTERIAIS
  - VIAS COLETORAS
  - VIAS LOCAIS
- DECRETO ESTADUAL 21.972/1999 - ZONEAMENTO ECONÔMICO ECOLÓGICO COSTEIRO DO LITORAL SUL**
- LIMITE DA APA GUADALUPE
  - LIMITE DA APA SIRINHAÉM
  - SUBZONA ESTUARINA DOS RIOS FORMOSO, SIRINHAÉM, MARACAIPE E IPOJUCA-MEREPE
  - SUBZONA DE CONSERVAÇÃO DA VIDA SILVESTRE DA APA DE SIRINHAÉM

**PREFEITURA MUNICIPAL DE SIRINHAÉM**

**PLANO DIRETOR PARTICIPATIVO DE SIRINHAÉM**

REVISÃO ANO 2014



**PROJETO DE LEI DO PLANO DIRETOR**

MAPA: **ANEXO 1 - ZONEAMENTO E HIERARQUIA VIÁRIA DISTRITO DE SANTO AMARO** N° DA PRANCHA:

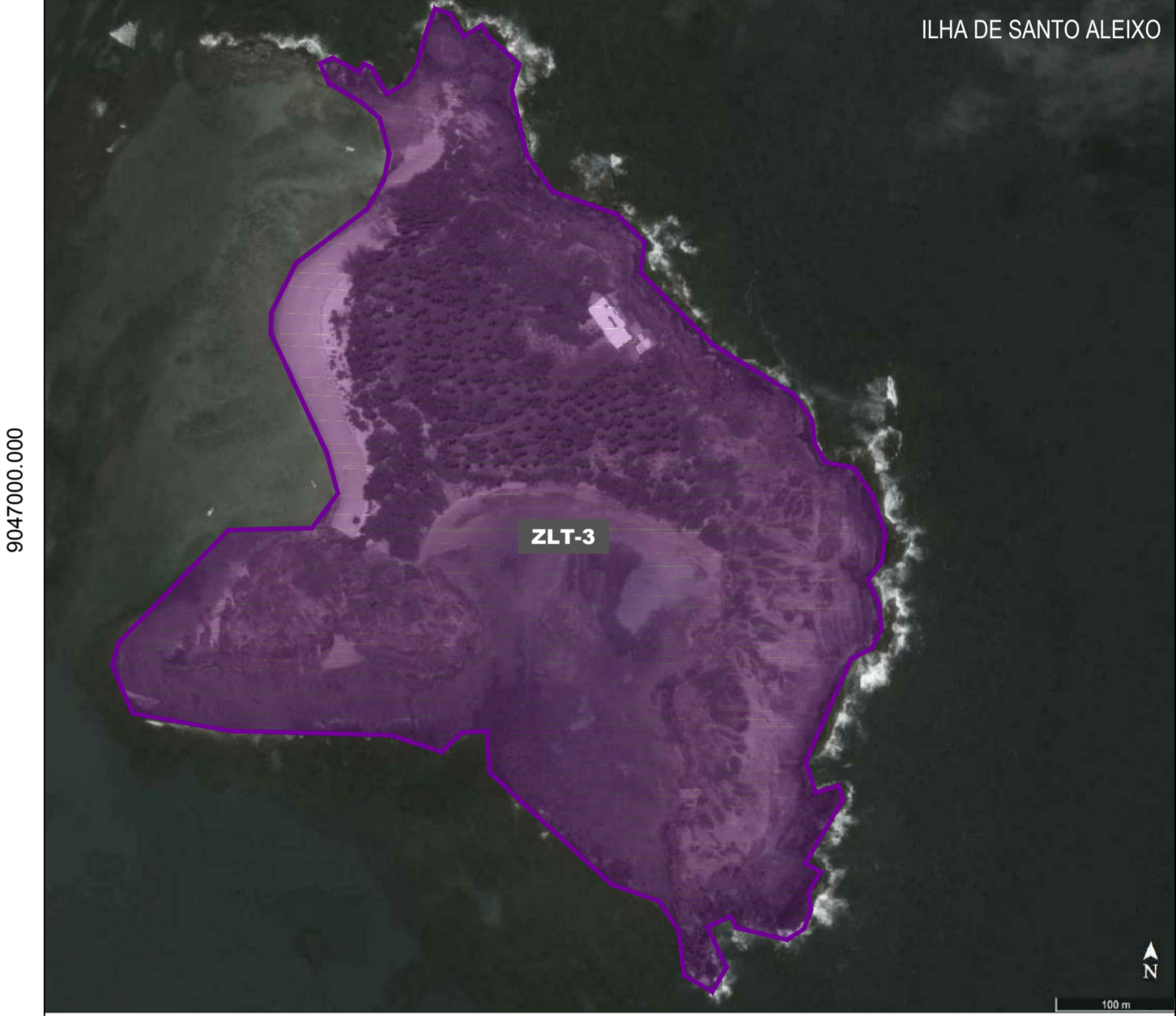
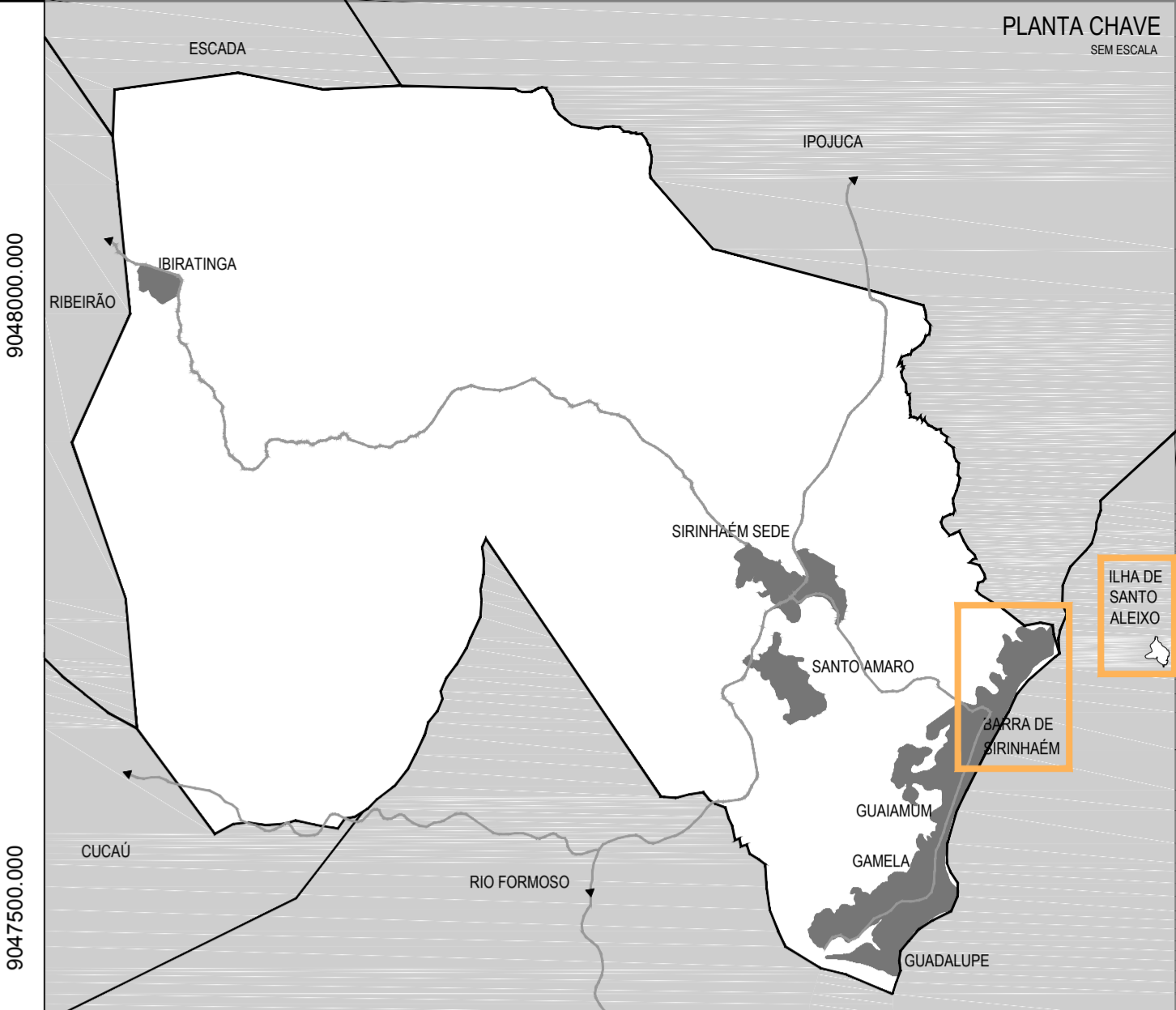
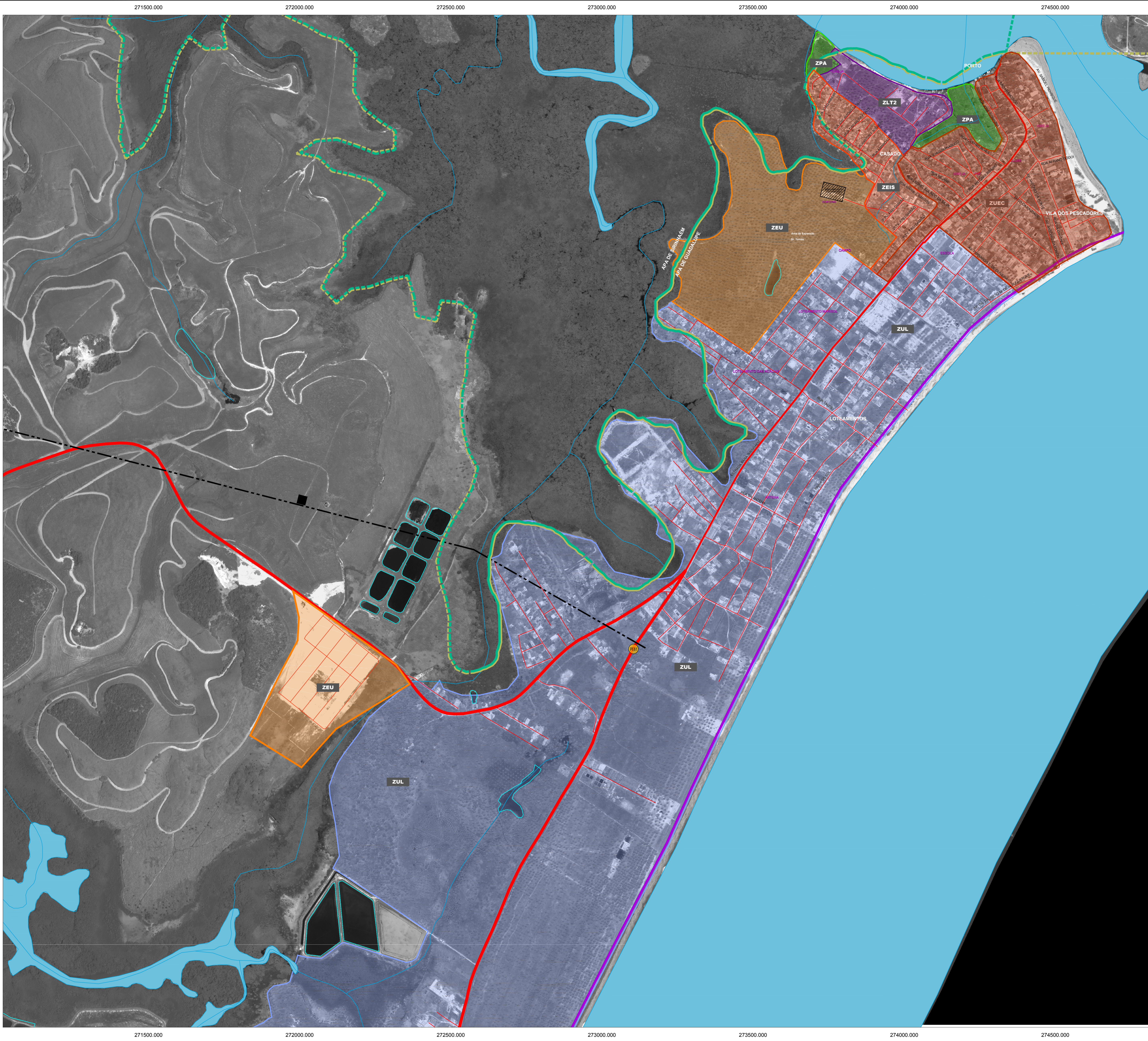
ESCALA: 1/5.000 DATA: **05/13**  
DEZEMBRO/2014

PROGRAMA: **TERRITÓRIO SUAPE** REALIZAÇÃO: **BNDES** CONSULTORIA/ELABORAÇÃO: **gênesis**

**FONTE CARTOGRÁFICA:** Base cartográfica extraída das folhas SC.25-V-A-I, SC.25-V-A-II e SC.25-V-A-V, MI-1370, MI-1371 e MI-1449, respectivamente, escala 1:100.000, produzida a partir de varetura digital dos fotôlos cedidos pela Diretoria de Serviço Geográfico do Exército - 3ª Divisão de Levantamento. Malha urbana, sistema rodoviário, rede hídrica e cobertura vegetal atualizados a partir de imagens de Satélite Fotocolor/Agência Condepe-FIDEM 2010/2012. Limites municipais extraídos do arquivo gráfico municipal do convênio IBGE/PIAMFIDEM. Área urbana atualizada pelo Plano Diretor do município de Sirinhaém, lei nº1005/2000. Macrozoneamento e ZEAC extraídos do Decreto 21972/1999.

**CONVENÇÕES:**

- LIMITE MUNICIPAL
- LIMITE DISTRITAL
- LOCALIDADE
- REDE HIDROGRÁFICA
- FERROVIA
- GASODUTO
- LINHA DE TRANSMISSÃO
- PONTOS DE TRANSMISSÃO
- ASSENTAMENTOS RURAIS



**LEGENDA:**

**UNIDADES DE CONSERVAÇÃO:**

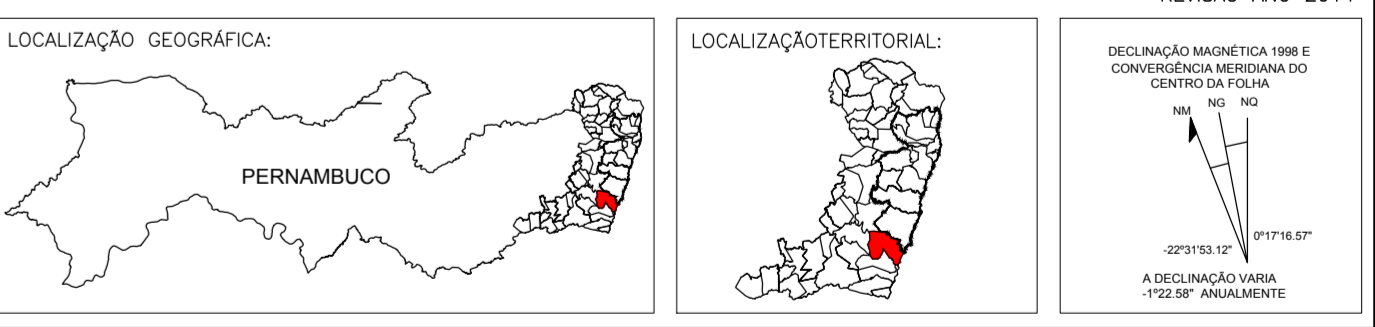
- LIMITE DA APA / SIRINHAÉM
- LIMITE DA APA / GUADALUPE
- LINHA PREAMAR

**ZONEAMENTO DO PLANO DIRETOR:**

- ZEIS - ZONA ESPECIAL DE INTERESSE SOCIAL
- ZEU - ZONA DE EXPANSÃO URBANA
- ZPA - ZONA DE PROTEÇÃO AMBIENTAL
- ZLT - ZONA DE LAZER E TURISMO
- ZUEC - ZONA DE URBANIZAÇÃO ESPECÍFICA DE CENTRO
- ZUL - ZONA DE URBANIZAÇÃO LITORÂNEA



**PLANO DIRETOR PARTICIPATIVO DE SIRINHAÉM**



**PROJETO DE LEI DO PLANO DIRETOR**

MAPA: <b>ANEXO 1 - ZONEAMENTO DISTRITO DE BARRA DE SIRINHAÉM (TRECHO 01)</b>	Nº DA PRANCHA: <b>06/13</b>
ESCALA: 1/5.000	DATA: DEZEMBRO/2014



**FONTES CARTOGRÁFICAS:**  
 Base cartográfica extraída das folhas SC.25-V-A-1, SC.25-V-A-2 e SC.25-V-A-V, MI-1370, MI-1371 e MI-1445, respectivamente, escala 1:100.000, produzida a partir de varredura digital dos fotolitos produzidos pela Diretoria de Serviço Geográfico do Exército - 2ª Divisão de Levantamento. Malha urbana, sistema rodoviário, rede hídrica e cobertura vegetal atualizados a partir de imagens de Satélite Fotogeométrico Condepe-FIDEM 2010/2012. Limites municipais extraídos do arquivo gráfico municipal do consórcio RIBGEFAMFIDEM. Área urbana atualizada pelo Plano Diretor do município de Sirinhaém, lei nº1005/2000. Macrozoneamento e ZEEC extraídos do Decreto 21872/1999.

**CONVENÇÕES:**

- LIMITE MUNICIPAL
- LIMITE DISTRITAL
- LOCALIDADE
- REDE HIDROGRÁFICA
- ESTRADA ESTADUAL
- ESTRADA VICINAL
- VIAS URBANAS
- FERROVIA
- LINHA DE TRANSMISSÃO
- PONTOS DE TRANSMISSÃO